

Witam,

zwracam się z uprzejmą prośbą o przedstawienie oferty cenowej na dostawę z rozładunkiem we wskazane miejsce w budynku Sądu Rejonowego w Białymstoku (możliwość podjazdu do budynku i przetransportowania za pomocą windy **20 szt.** szaf aktowych z nadstawką oraz **20 szt.** szaf ubraniowych z nadstawką. **(szafy powinny być złożone, nie przyjmujemy szaf do samodzielnego montażu)**

Opis:

Szafy i nadstawki wykonane z płyty laminowanej o klasie higieniczności E1, o grubości 18 mm, krawędzie wszystkich elementów szaf i nastawek zabezpieczone obrzeżem z tworzywa sztucznego o grubości min. 0,2 mm. Meble winny być okleinowane PCV grubości 2 mm. Drzwi szaf i nadstawek wyposażone w zamki baskwilowe Hafele Symo z wkładką wymienną, płytkową z kluczem składanym (wzór: zdj.3 i zdj.4), zawieszane na zawiasach puszkowych (szafa aktowa 8 zawiasów, nadstawka 4 zawiasy, szafa ubraniowa 6 zawiasów). Półki (szafa 4, nadstawka 1) w regałach zabezpieczone przed wypadnięciem (klejone do ścian). Uchwyty w szafach i nadstawkach metalowe, mocowane w dwóch punktach (wzór: zdj.1 i zdj.2 lub podobny odpowiednik), środek uchwytu w szafie na wysokości 100 cm licząc od początku drzwi szafy. Ściana tylna w szafach i nadstawkach wykonana z płyty o grubości min. 3 mm. Szafy wyposażone w cokoliki. W szafach z cokołami wcięcie w bokach regału. Szafy ubraniowe z półką od góry klejoną do ścianek, wieszak wysuwany, otwieranie drzwi od lewej do prawej.

Kolor szaf i nadstawek: buk bawaria.

Wymiary (szerokość/głębokość/wysokość):

Szafa aktowa 900/440/H1860 cokół h80

Nadstawka na szafę aktową 900/440/H720

Szafa ubraniowa 600/440/H1860 cokół h80

Nadstawka na szafę ubraniową 600/440/H720

Zdjęcia do załącznika nr 1A

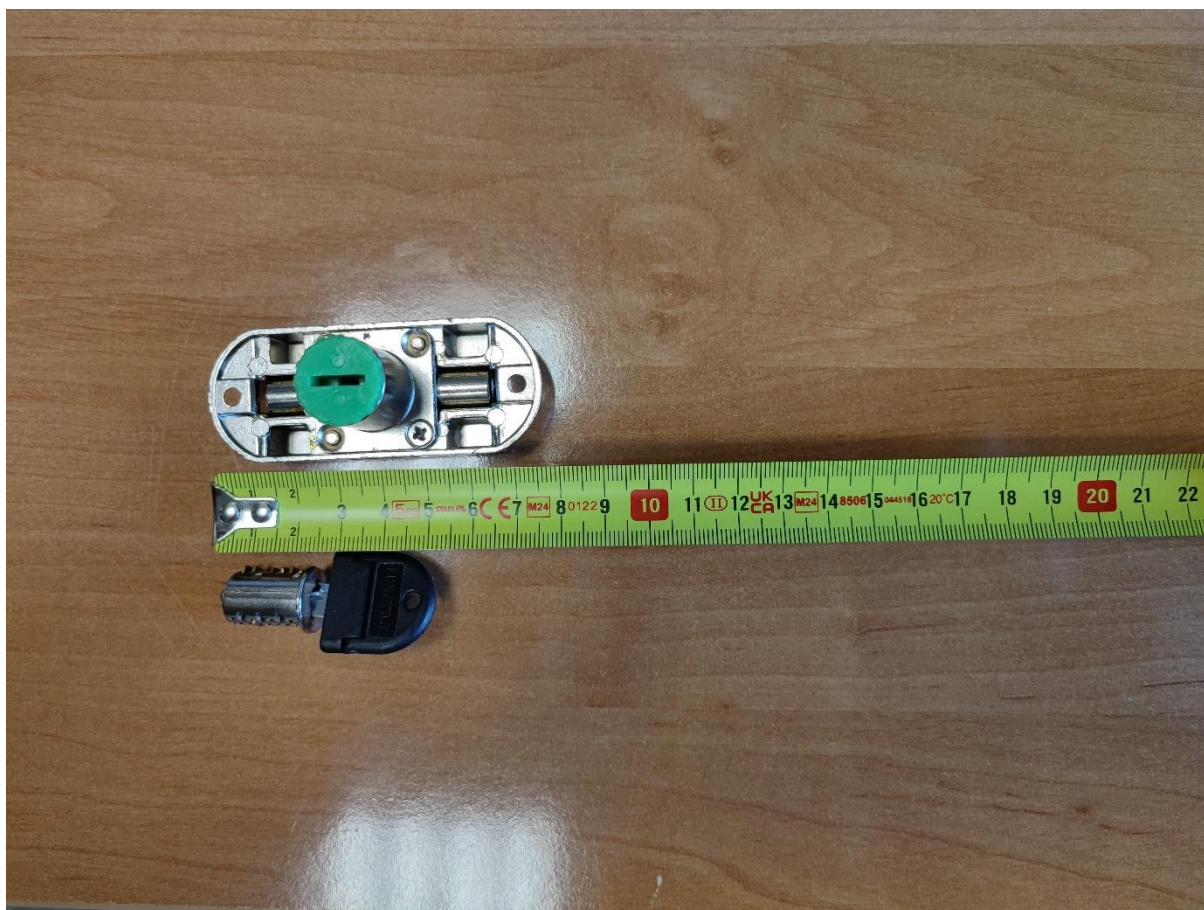
Zdjęcie nr 1 Nadstawka uchwyt



Zdjęcie nr 2 Szafa uchwyty



Zdjęcie nr 3 – wzór zamka



Zdjęcie nr 4 – wzór zamka



Zdjęcie nr 5 Szafa aktowa z nadstawką



Zdjęcie nr 6 – Szafa aktowa i ubraniowa

